

保靖县自然资源局

建设用地规划条件通知书

编号：保自然资规函（2021）66号

保靖县土地收购储备交易中心：

根据保靖县主城区控制性详细规划，经研究决定，现将位于保靖县迁陵镇迁陵南路（原汽车保修厂）地块一的用地规划指标设定如下：

项目	内 容						备注		
用地情况	用地位置			保靖县迁陵镇酉水南路					
	规划用地总面积			1333.38 m ²					
	其中	规划建设用地面积			1333.38 m ²				
		其中	代征城市公共用地面积			/			
			其中	代征道路用地面积			/		
		代征绿化用地面积			/				
土地使用性质	土地使用性质		二类居住用地（80%）						
	可兼容性质		商业服务业设施用地（20%）						
土地使用强度	容积率		1.0≤FAR≤4.2		建筑密度		≤50%		
	居住人口密度		/		居住建筑面积毛密度		/		
建筑设计要求	计容建筑总规模		1333.38 m ² ≤FAR≤5600.20 m ²		建筑高度		≤50m		
	建筑总层数		/	其中	地上	/	地下 /		
	建筑后退规划建设用地边界线距离		临城市支道路（酉水南路）退道路规划红线距离为4米；						
	建筑间距		满足《湘西自治州城镇规划管理技术规定》相关要求						
	交通出入口方位		机动车	/	人流	/			
	停车数量		机动车	一般住宅0.3；商业0.3泊位/100 m ² 建筑面积					
绿化	绿地率		≥15%	绿地面积		≥200.01 m ²			
	备注：/								
绿色建筑	达到绿色建筑相关要求								
城市设计要求	建筑体量		/						
	建筑色彩		与周边相协调。						
	建筑装饰材料		/						
	建筑与周围		满足《湘西自治州城镇规划管理技术规定》相关要求						
市政公用设施配套要求	市政公用设施		污水与雨水管必须分开设置，其他设施应与城市规划相一致。						
	其他要求		/						
遵守事项	1、持本通知书委托具有符合承担设计资格及业务范围的设计单位进行方案设计。 2、本通知所列规划设计条件是我局审批设计方案的依据，本工程为一般项目。 3、本工程涉及住建、文物、消防、公路等问题时应与有关行政主管部门取得联系。 4、本通知书有效期一年，逾期无效。 5、本通知书附图一份，图文一体方为有效文件。 6、签订土地出（转）让合同后，建设单位（个人）持土地出让合同等相关材料来我局办理《建设用地规划许可证》后，再向土地管理部门申领《土地使用证》。								
经办人							保靖县自然资源局（盖章）		
审核人									
日期			2021年10月27日						

宗地图

单位: m.m²

宗地代码: ***

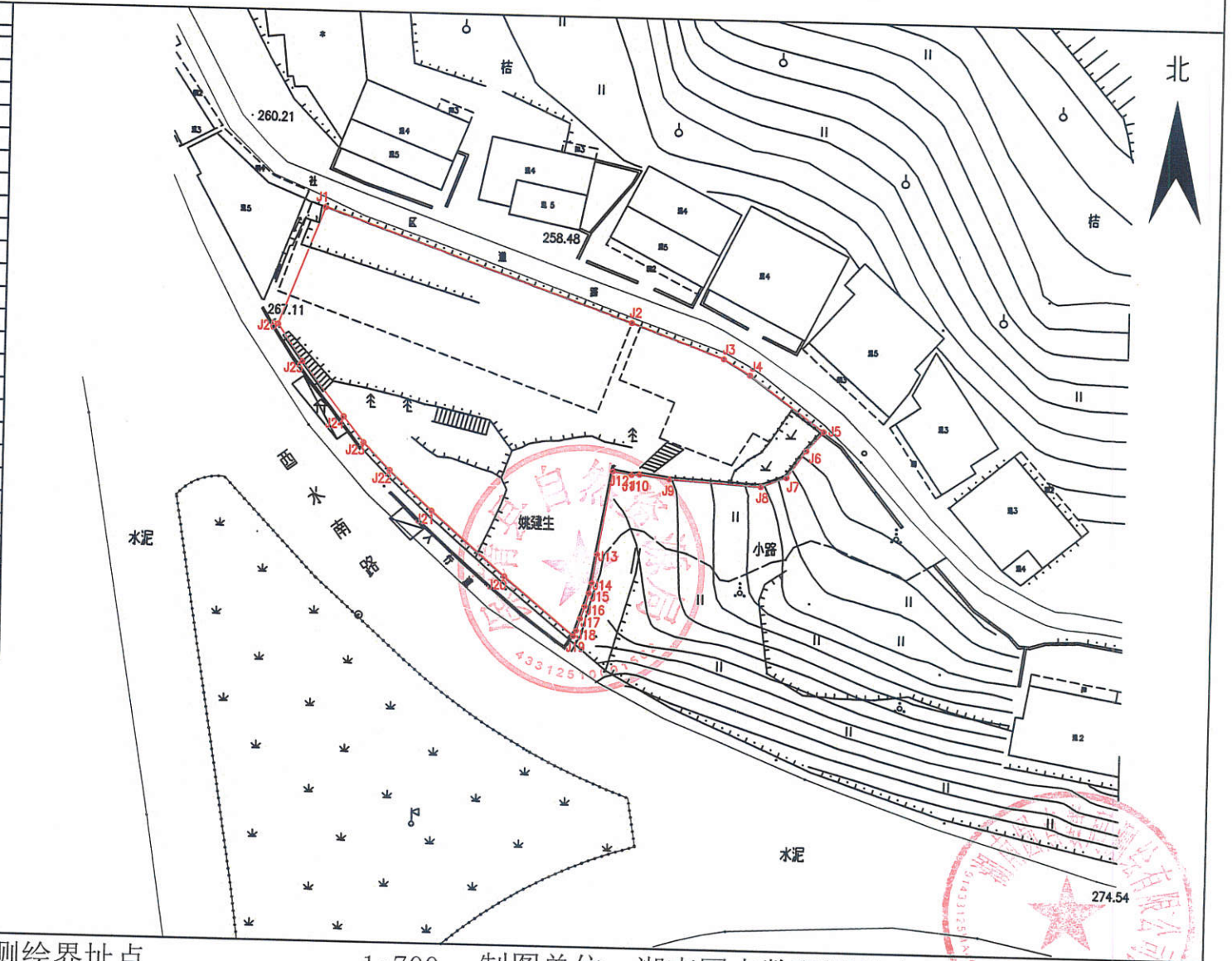
土地权利人: 保靖县土地收购储备交易中心

所在图幅号: **

宗地面积: 1333.38 m²

点号	X	Y	边长
J1	3177084.124	367474.779	36.82
J2	3177071.887	367509.506	11.12
J3	3177068.046	367519.941	3.46
J4	3177066.284	367522.920	10.46
J5	3177060.077	367531.338	2.90
J6	3177057.899	367529.423	3.75
J7	3177054.840	367527.261	3.06
J8	3177053.755	367524.401	10.32
J9	3177054.343	367514.103	3.38
J10	3177054.799	367510.757	0.91
J11	3177054.726	367509.848	2.13
J12	3177055.083	367507.748	9.53
J13	3177045.690	367506.121	3.28
J14	3177042.454	367505.605	1.25
J15	3177041.242	367505.310	1.54
J16	3177039.761	367504.872	1.47
J17	3177038.378	367504.373	1.44
J18	3177037.005	367503.955	0.70
J19	3177036.380	367503.647	10.28
J20	3177042.937	367495.734	11.02
J21	3177050.141	367487.397	6.54
J22	3177054.590	367482.602	4.29
J23	3177057.665	367479.611	3.68
J24	3177060.526	367477.297	7.78
J25	3177066.675	367472.527	5.02
J26	3177070.820	367469.702	14.24
J1	3177084.124	367474.779	

S=1333.38 平方米 合2.0001亩



保靖县不动产登记中心

2020年06月解析法测绘界址点
 制图日期: 2020年06月30日
 审核日期: 2020年06月30日

1:700 制图单位: 湖南圆点数码测绘有限公司保靖县分公司
 制图者: 向兵
 审核者: 田宏波